

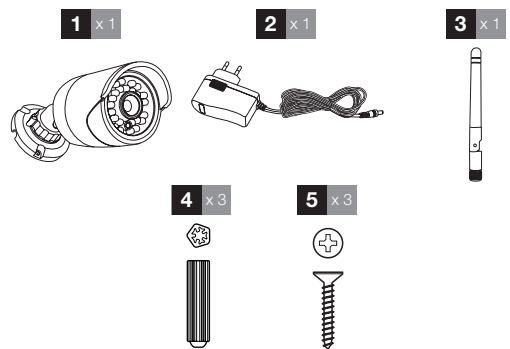
IT **MANUALE D'INSTALLAZIONE RAPIDA**



Il manuale d'uso completo della telecamera è disponibile sul sito www.avidsen.com.
Scaricare questo manuale per maggiori informazioni sulla messa in servizio e l'uso della telecamera IP Avidsen.

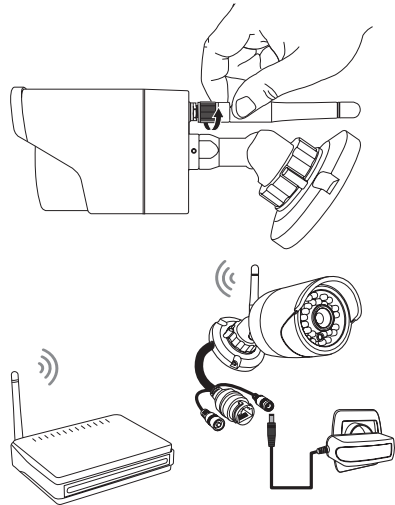
Attenzione: la presente telecamera è un modello del 2017, accertarsi di scaricare il manuale corrispondente.

1. DESCRIZIONE



1	Telecamera
2	Adattatore di alimentazione
3	Antenna Wi-Fi
4	Tasselli per fissaggio supporto
5	Viti per fissaggio del piede

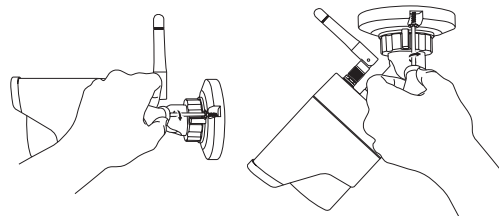
2. CONNESSIONE TELECAMERA



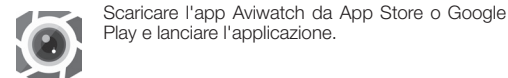
Se l'installazione avviene tramite Wi-Fi non è necessario collegare il cavo Ethernet.

3. INSTALLAZIONE DELLA TELECAMERA

Assicurarsi che la telecamera sia fissata saldamente per prevenire eventuali rischi di caduta.
La telecamera può essere fissata al soffitto o a una parete.

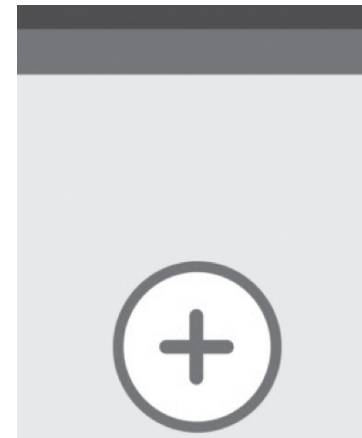


4. CONFIGURAZIONE



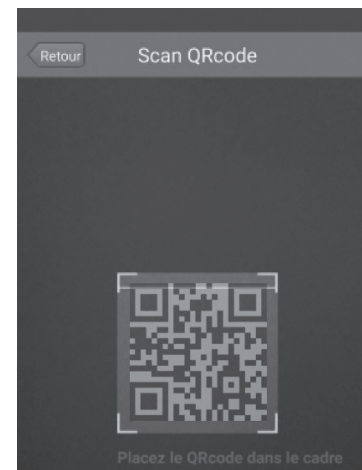
Scaricare l'app Aviwatch da App Store o Google Play e lanciare l'applicazione.

Importante: prima di effettuare questa procedura, connettere lo smartphone o il tablet alla stessa rete Wi-Fi che sarà utilizzata dalla telecamera.
Non compatibile con Wi-Fi 5GHz. Se la chiave di sicurezza contiene caratteri speciali (!, #, *, &, @, ecc.) e/o la banda è a 40Mhz (HT40), la connessione Wi-Fi potrebbe risultare difficoltosa.
In caso di problemi, controllare le impostazioni Wi-Fi del modem/router rivolgendosi al proprio provider Internet.



Toccare il simbolo .

L'app avvia quindi la macchina fotografica dello smartphone o del tablet per leggere il codice QR che si trova sulla telecamera. Inquadrare il codice QR della telecamera per leggerlo:



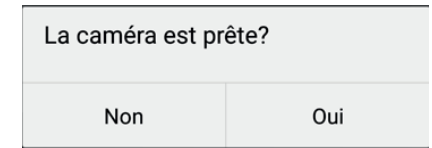
Inserire la password della rete Wi-Fi alla quale è collegato lo smartphone/tablet, quindi toccare "Appliquer" (Applica):



Prise en charge uniquement Wi-Fi 2.4 GHz.

Merci d'augmenter le volume sonore de votre appareil et vous placer à côté de la caméra

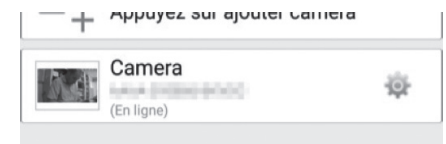
Quando è in attesa di configurazione, la telecamera emette un suono ripetuto. L'app chiede se la telecamera è pronta per essere configurata: confermare e attendere. È necessario trovarsi vicino alla telecamera:



Dopo aver inviato la configurazione alla telecamera, l'app chiede di modificare (creare) la relativa password di accesso.

Importante: la password deve essere composta da almeno 8 caratteri alfanumerici. L'app rifiuta le password troppo semplici.

È possibile accedere all'immagine toccando l'anteprima:



La configurazione completa della telecamera è accessibile toccando l'icona a destra del nome (Android) o a destra del nome (iOS).

5. DICHIARAZIONE DI CONFORMITÀ

Dichiarazione di conformità alla direttiva RED
AVIDSEN
dichiara che il dispositivo seguente:
Telecamera IP 720P HD 123281
È conforme alla direttiva RED 2014/53/UE e che tale conformità è stata valutata in ottemperanza delle seguenti norme vigenti:
EN60065:2014
EN62479:2010
EN301 489-1 V2.1.0:2016-04
EN301 489-17 V3.1.0:2016-4
EN300 328 V2.0.20:2016-03

Chambray les Tours, 21/02/2017
Alexandre Chaverot, presidente

