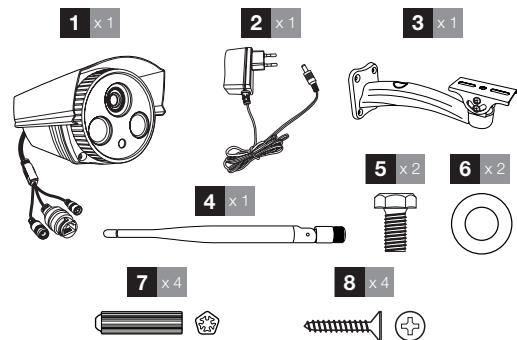


**IT MANUALE D'INSTALLAZIONE RAPIDA**



Il manuale completo della telecamera è disponibile sul sito [www.avidsen.com](http://www.avidsen.com), insieme alle ultime versioni del software che accompagnano il prodotto. Scaricare questo manuale per maggiori informazioni sulla messa in servizio e l'uso della telecamera IP Avidsen.

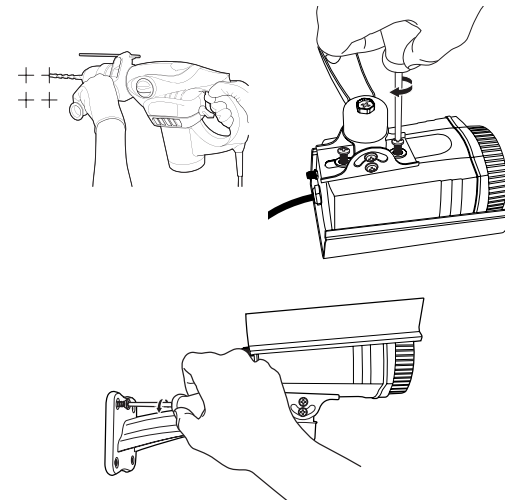
**1. DESCRIZIONE**



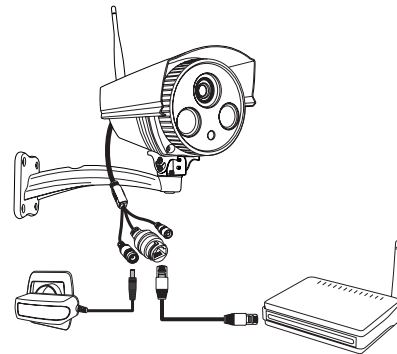
1	Telecamera
2	Adattatore AC/DC 230Vac 50Hz / 12V 1A
3	Supporto per il fissaggio a parete
4	Antenna
5	Viti per fissaggio del supporto della telecamera
6	Rondella
7	Tasselli per il fissaggio del supporto a parete
8	Viti per il fissaggio del supporto a parete

**2. INSTALLAZIONE DELLA TELECAMERA**

Assicurarsi che la telecamera sia saldamente fissata in modo da prevenire eventuali rischi di caduta. La telecamera è stata progettata per essere fissata a un muro.



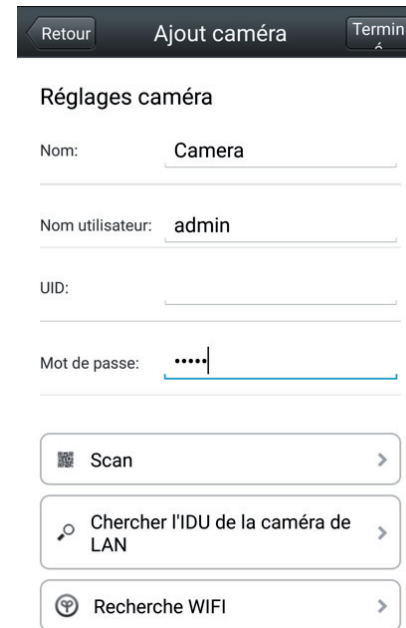
**3. COLLEGAMENTI DELLA TELECAMERA**



**4. CONFIGURAZIONE**

Scaricare l'app Visia da App Store o Google Play e avviarla. Collegare la telecamera alla fonte di alimentazione e attendere 30 secondi per lasciarle il tempo di avviarsi.

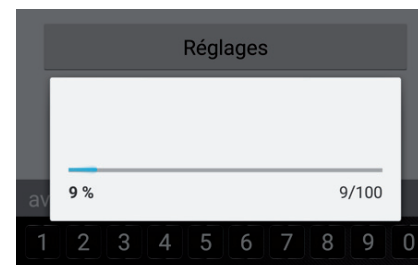
Selezionare nella App "Appuyez pour ajouter caméra" (Premere per aggiungere telecamera). Inserire il nome che si desidera assegnare alla telecamera, il suo nome utente e la password (per default "admin" e "admin").



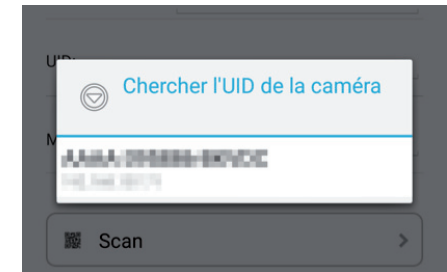
Cliccare quindi su "Recherche WIFI" (Ricerca Wi-Fi) rimanendo in prossimità della telecamera e del punto di accesso Wi-Fi e inserire la password della rete Wi-Fi alla quale è collegato lo smartphone/tablet.



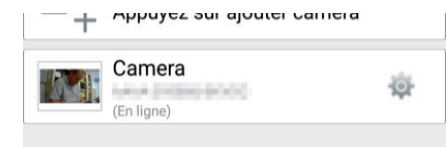
Cliccare su "Réglaes" (Impostazioni): dopo aver confermato che la telecamera è in attesa di configurazione, la configurazione Wi-Fi viene lanciata e la telecamera riceve le informazioni di connessione.



Fare clic sul codice UID della telecamera (codice unico composto da 15 lettere e numeri) e poi "Terminé" (Fatto) per completare la configurazione della telecamera.



È possibile accedere all'immagine facendo clic sull'anteprima. La configurazione completa della telecamera è accessibile facendo clic sull'icona a destra del nome (Android) o (iOS) su iOS.



**5. DICHIARAZIONE DI CONFORMITÀ**

Dichiarazione di conformità alla direttiva RED AVIDSEN dichiara che il dispositivo seguente:

Telecamera IP 720p HD per esterno 123287  
È conforme alla direttiva RED 2014/53/UE e che tale conformità è stata valutata in ottemperanza delle seguenti norme vigenti:  
EN60065:2014  
EN62479:2010  
EN301 489-1 V2.1.0 :2016-04  
EN301 489-17 V3.1.0 :2016-04  
EN300 328 V2.0.20 :2016-03

Chambray les Tours, 15/09/2016

Alexandre Chaverot, Presidente

