

# EXTEL

COD. 761005  
XB250

## KIT DI AUTOMAZIONE CONNESSO

A BRACCI ARTICOLATI - PER CANCELLI A BATTENTE

umii



Prodotto con il  
**100% di ALLUMINIO  
RICICLATO** e il  
**70% DI PLASTICA  
RICICLATA**



FINO A 2.5 M  
PER BATTENTE



250 KG  
PER BATTENTE

24V



OPZIONE KIT  
A ENERGIA SOLARE  
(cod. 114-375)



17"  
TEMPO DI APERTURA  
(per apertura a 90°)



INGRANAGGI  
IN METALLO



INSTALLAZIONE  
FACILITATA

IMPOSTAZIONE  
SEMPLIFICATA  
(100% tramite app gratuita)

Il motore a bracci articolati per cancelli a battente permette di controllare il cancello direttamente tramite l'app **Extel Umii**. Fa parte dell'universo connesso **Extel Umii**. Extel ha progettato una gamma pensata per offrire una semplicità, una facilità d'uso e un comfort sempre maggiori.

Umii è la gamma di prodotti connessi del marchio **Extel**. L'app gratuita **Extel Umii** riunisce tutti i tuoi prodotti in un'unica interfaccia. Così è possibile **creare facilmente** una casa connessa completa e su misura, che si adatta al proprio stile di vita. Con un motore per cancello connesso, il **comfort è assicurato** e la **qualità della vita di tutti i giorni migliora!**



## CONTROLLO COSTANTE DELL'INGRESSO DI CASA

**Possibilità di comandare l'apertura del cancello tramite:**

**I 2 telecomandi in dotazione.**

Consentono di aprire entrambi i battenti o anche uno solo (modalità cancelletto).



**N.B.:** è possibile aggiungere fino a 15 telecomandi con un pulsante per l'apertura completa del cancello e un pulsante per la modalità cancelletto (un unico battente).

**smartphone.**  
Con l'app Umii, il cancello si apre e si chiude da remoto.

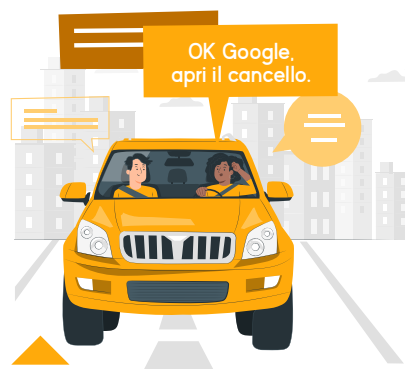


App GRATUITA

umii

GET IT ON Google Play

Download on the App Store



**App Android Auto.** se l'auto ne è equipaggiata.

Funziona con **Android Auto**

**Assistente vocale** Google o Alexa, entrambi compatibili con **Extel Umii**.

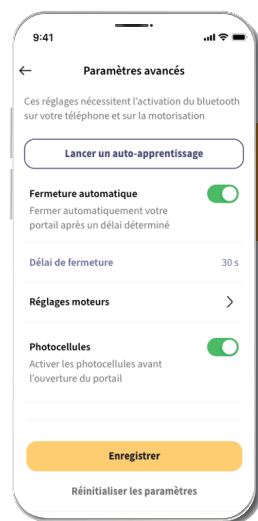


JUST ASK alexa

fonctionne avec l'Assistant Google



Tutte queste funzionalità possono essere attivate anche contemporaneamente!



Regolazione impostazioni tramite

**Bluetooth**

## UN'APP GRATUITA PENSATA PER SEMPLIFICARE LA VITA

L'app gratuita **Umii** offre un'assistenza completa nella configurazione del motore.

In qualsiasi momento, tramite l'app gratuita **Umii**, è possibile:

- Gestire in modo semplice le impostazioni del motore.
- Associare facilmente gli accessori.
- Controllare la posizione del cancello (chiuso/aperto).
- Aprire e chiudere il cancello da remoto.
- Ricevere una notifica in caso di ordine non eseguito.

Grazie all'app, l'**Assistenza Clienti** è in grado di identificare il guasto da remoto e, previo il consenso del proprietario, assumere il controllo dell'impianto per risolvere il problema.

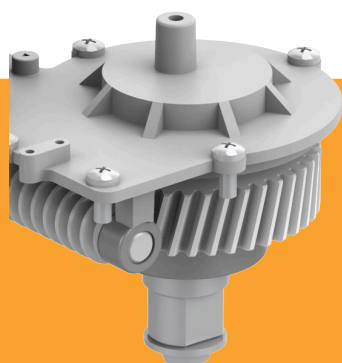
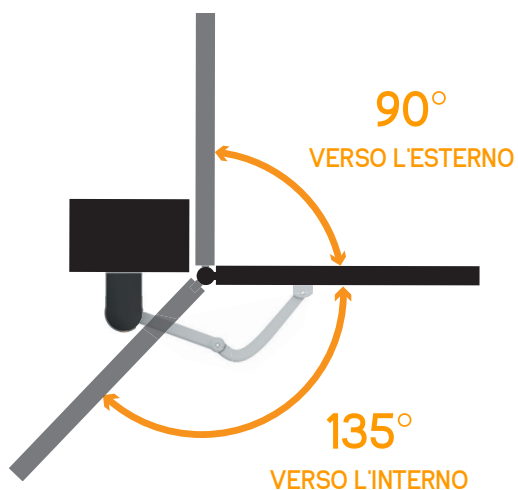
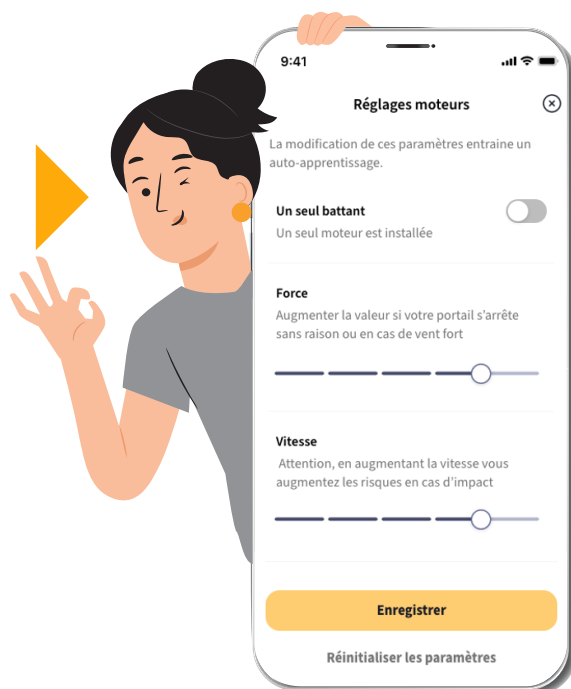


# EXTEL SODDISFA OGNI ESIGENZA DI COMFORT E AFFIDABILITÀ

Possibilità di personalizzare l'uso del motore regolandone forza, velocità e accelerazione.

Per risparmiare tempo, garantire il massimo del comfort e migliorare la vita di tutti i giorni, il motore per cancelli offre numerose funzionalità:

- Avviamento progressivo e movimento rallentato a fine corsa
- Rilevamento ostacoli
- 17 secondi di tempo per un'apertura a 90°
- Chiusura in modalità **automatica** e **semiautomatica**
- Ampio raggio di apertura sinonimo di un comfort maggiore: apertura massima di 135° verso l'interno della proprietà e apertura massima di 90° verso l'esterno della proprietà



Per garantire una maggiore durata, l'ingranaggio installato nel motore è in metallo.

Non vi è quindi nessun rischio di rottura o usura. Inoltre la manutenzione è semplice (il coperchio protegge da pioggia e polvere) e permette al motore di funzionare a lungo.

In caso di blackout è possibile aprire manualmente il cancello con la chiave per il disinnesto manuale della frizione in dotazione.





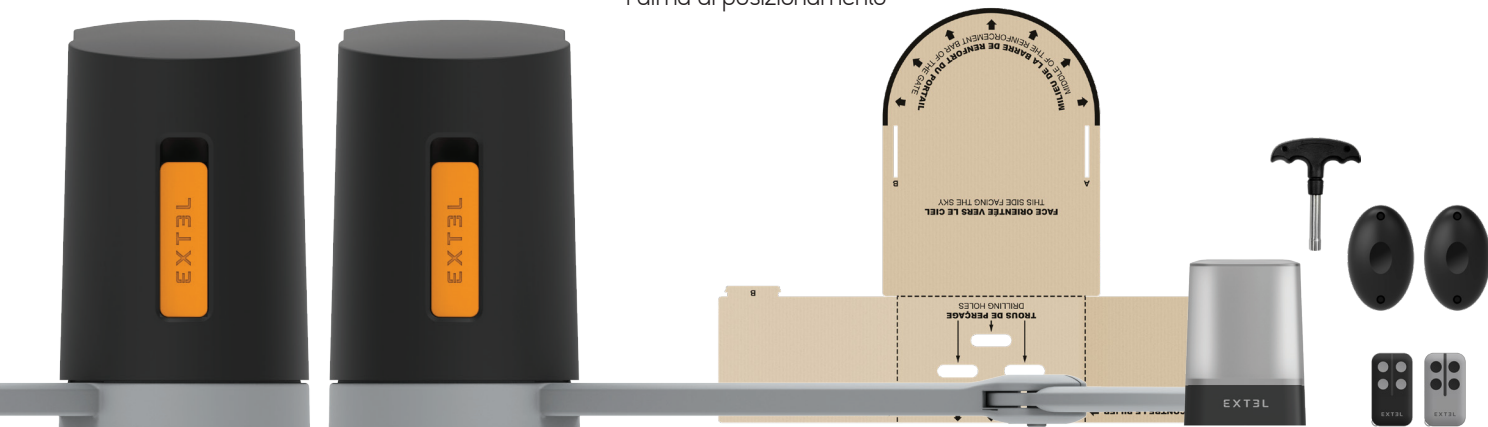
Il motore per cancello è dotato di ingressi di comando filari, che ne consentono il collegamento a qualsiasi videocitofono o citofono dotato di un comando per cancello.

## CONTENUTO DEL KIT

- 2 motori a bracci articolati con elettronica integrata
- 2 telecomandi a 4 tasti
- 1 lampeggiante
- 1 coppia di fotocellule
- Piastre e staffe di fissaggio
- 1 Chiave per disinnesto frizione
- 1 dima di posizionamento



SCHEDA  
ELETTRONICA  
PROGETTATA  
IN FRANCIA



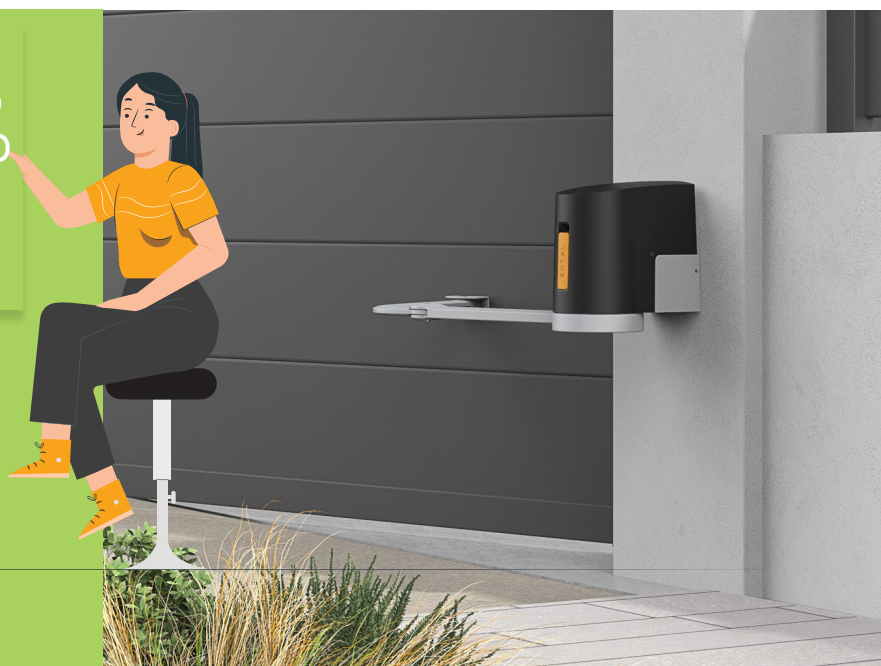
PRODOTTO  
CON IL  
100%  
DI ALLUMINIO RICICLATO

E IL  
DI 70%  
DI PLASTICA  
RICICLATA



Ci sforziamo sempre di realizzare i nostri prodotti limitando l'impatto ambientale. Questo motore è realizzato con alluminio e plastica riciclati.

Secondo l'Agenzia per la transizione ecologica francese (ADEME), l'alluminio riciclato produce 13 volte meno CO2 dell'alluminio nuovo. La plastica riciclata, invece, genera la metà delle emissioni di CO2 rispetto alla plastica nuova.

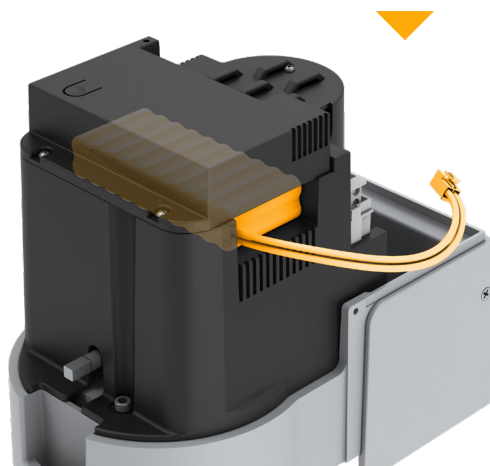


## EVOLUZIONE DEL KIT DI AUTOMAZIONE



Infine è possibile aggiungere un pannello solare per alimentare il motore senza consumare l'energia elettrica della rete (cod. 114375, marchio Avidsen).

Il motore è alimentato elettricamente. Ma Extel si spinge ancora oltre, offrendo la possibilità di usare il motore davvero in ogni circostanza. È infatti presente un alloggiamento per batteria di emergenza: un accessorio utile in caso di blackout (cod. 114257V, marchio Avidsen).



## LA SCELTA DELLA SEMPLICITÀ

Il motore è compatibile con le seguenti tipologie di cancelli:

- Lunghezza massima di 2,5 metri per battente
- Peso massimo di 250 kg per battente

Il cancello può essere in legno, acciaio, alluminio o PVC. Può essere pieno, traforato con decorazioni o a sbarre.



**N.B.:** questo modello di motore riproduce il movimento naturale di un cancello. È adatto se si dispone di uno spazio importante dietro il pilastro del battente. Prima di acquistare questo modello, verificare di avere lo spazio sufficiente per lo spiegamento dei bracci del motore. In caso contrario, optare per il motore per cancelli a battente con martinetti **Extel Umii** (cod. 761003).



**COMPATIBILE CON PILASTRI STRETTI (15 cm min.)**



Per poter usufruire da remoto di tutte le funzionalità del motore connesso, il segnale del modem/router deve raggiungere il cancello. In caso contrario, occorrerà installare un ripetitore di segnale Wi-Fi.



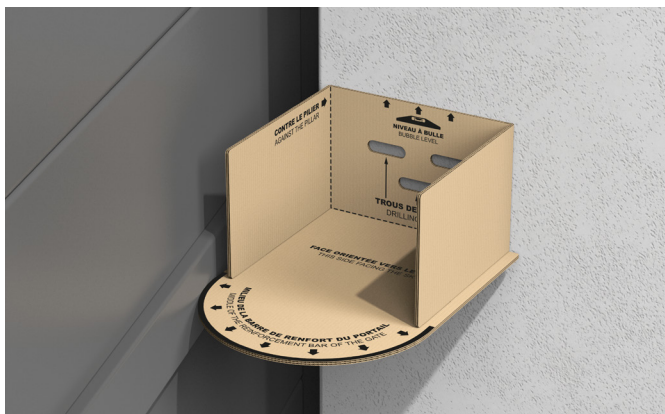
**Extel Umii** si è posta l'obiettivo di semplificare la vita dei suoi utenti, offrendo un ambiente connesso di alta gamma e accessibile a tutti. In fase di montaggio del motore si potranno apprezzare appieno:

Un'installazione meccanica davvero innovativa per il settore dei motori

•••

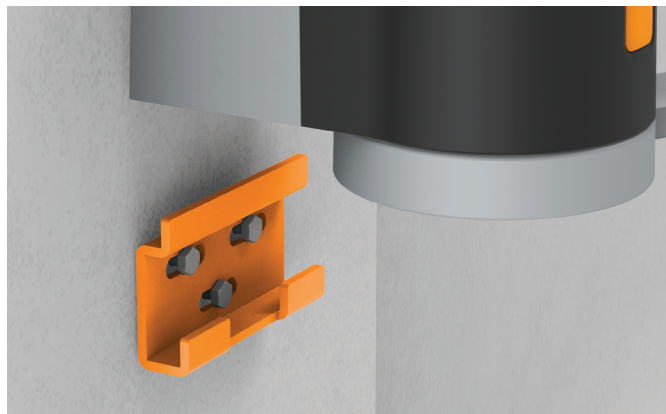
Una programmazione semplice e intuitiva con l'app **Extel Umii**

Il presente kit motore completo è progettato in modo tale da permettere l'installazione in autonomia, aiutandosi con gli strumenti e le funzionalità inclusi:



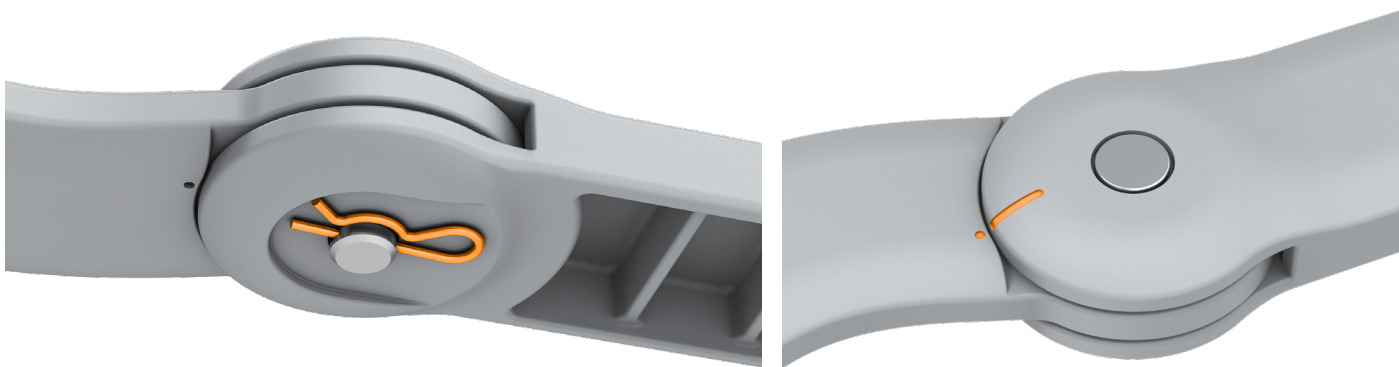
### DIMA DI POSIZIONAMENTO

Dima di posizionamento inclusa: realizzata in cartone solido, presenta i punti di riferimento essenziali per un corretto fissaggio del motore, margini inclusi.



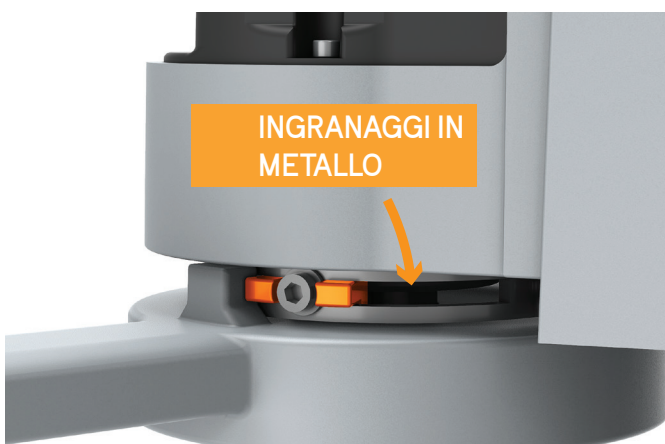
### SUPPORTO DI FISSAGGIO DI NUOVA GENERAZIONE

Il supporto di fissaggio di nuova generazione è facile e veloce da fissare al pilastro e consente così di installare il motore in tutta sicurezza



### INSTALLAZIONE DEL BRACCIO AGEVOLATA

Tutto l'occorrente per installare più facilmente i due bracci articolati, senza acquistare nessun altro attrezzo.



### BATTUTE FISICHE DI FINE CORSA

Le battute fisiche di fine corsa in apertura e chiusura non richiedono nessuna installazione aggiuntiva: sono infatti integrate nel motore.



CON UMII,  
L'INSTALLAZIONE  
È SEMPLICE E  
VELOCE!

# CARATTERISTICHE TECNICHE

## Motori

Tipo	Motori 24 VDC, riduttore con ingranaggio, stacco frizione
Elementi	1 motore sinistro e 1 motore destro
Alimentazione	24 VDC
Coppia nominale	50 Nm
Consumo alla forza nominale	3 A
Durata di funzionamento prevista	10 cicli per ora
Numero massimo di cicli/giorno	100
Temperatura di funzionamento	da -20 °C a +40 °C
Grado di protezione	IP44

## Elettronica di controllo integrata nel motore sinistro

Composizione	1 scheda elettronica con Wi-Fi e Bluetooth integrati, 1 trasformatore 230V/20V
Alimentazione	230 Vac / 50 Hz
Potenza massima assegnata	250 W
Uscita motori (- M2 + / - M1 +)	2 uscite per motore 24 Vdc. - Corrente massima in uscita all'avviamento per 3 s = 8 A. - Corrente massima in uscita dopo l'avviamento = 5 A
Uscita lampeggiante	Lampeggio gestito tramite scheda elettronica. Solo per lampeggiante 24 V con LED incluso nel kit
Uscita di alimentazione	Per alimentare le fotocellule. 3,3 W max. 2 coppie di fotocellule
Ingresso fotocellula (PHO)	Ingresso per contatto pulito normalmente chiuso
Ingressi filari per apertura totale e cancelletto	Ingresso per contatto pulito normalmente aperto (la chiusura del contatto genera un comando di movimento o di arresto del cancello)
Possibilità di azionare	Cancello e cancelletto pedonale con telecomando O solo tramite l'ingresso per contatto pulito
Numero di tasti telecomando memorizzabili	15 con 1 tasto comando cancello e 1 tasto comando cancelletto pedonale
Fusibili di protezione	1 A 250 V temporizzato nel connettore di alimentazione
Temperatura di funzionamento	-20 °C / +40 °C
Grado di protezione	IP44

## Fotocellule

Tipo	Rilevatori di presenza a raggi infrarossi modulati. Sistema di sicurezza di tipo D secondo EN 12453
Composizione	1 emittente TX e 1 ricevente RX
Alimentazione	12 Vdc, 12 Vac, 24 Vdc, 24 Vac
Potenza massima assegnata	0,7 W a coppia
Uscita	- 1 uscita con contatto pulito normalmente chiuso (COM/NC) - 1 uscita con contatto pulito normalmente aperto (COM/NA)
Angolo di emissione / Angolo di ricezione	10° circa / 10° circa
Portata	15 m max (la portata può ridursi in caso di condizioni climatiche avverse)
Numero di fotocellule collegabili	È possibile collegare no a 5 riceventi RX in serie
Temperatura di funzionamento	-20 °C / +40 °C
Grado di protezione	IP44

## Lampeggiante

Tipo	Luce a LED 8 W max, lampeggiamento gestito da scheda elettronica
Alimentazione	24 V a impulsi
Temperatura di funzionamento	da -20 °C / +40 °C
Grado di protezione	IP44

## Telecomando

Tipo	Tipo: Modulazione AM tipo OOK. Codifica di tipo Rolling code a 16 bit (65536 combinazioni possibili)
Frequenza	433,92 MHz
Alimentazione	3 V (pila CR2032)
Tasti	4 tasti
Potenza irradiata	< 10 mW
Autonomia	1 anno con uso 10 volte x 2 s al giorno
Temperatura di funzionamento	-20 °C / +40 °C

**EXT3L**



HOTLINE

**3**  
ANNI

GARANZIA

**XB250**

COD. 761005

